



<b>Aeroporti di Roma</b>	<b>AEROPORTO G.B. PASTINE CIAMPINO REGOLAMENTO DI SCALO ISTRUZIONI TECNICHE</b>	<b>IMPIANTO SCARICO ACQUE NERE TOILETTE DI BORDO</b>	<b>REVISIONE 1</b>
		Data di validità della pagina 01/10/2019	pag. 1

# **ISTRUZIONI PER LO SCARICO ACQUE NERE TOILETTE DI BORDO**

	<b>AEROPORTO G.B. PASTINE          CIAMPINO          REGOLAMENTO DI SCALO          ISTRUZIONI TECNICHE</b>	<b>IMPIANTO SCARICO          ACQUE NERE          TOILETTE DI BORDO</b>	<b>REVISIONE 1</b>
		Data di validità della pagina 01/10/2019	pag. 2

## INDICE

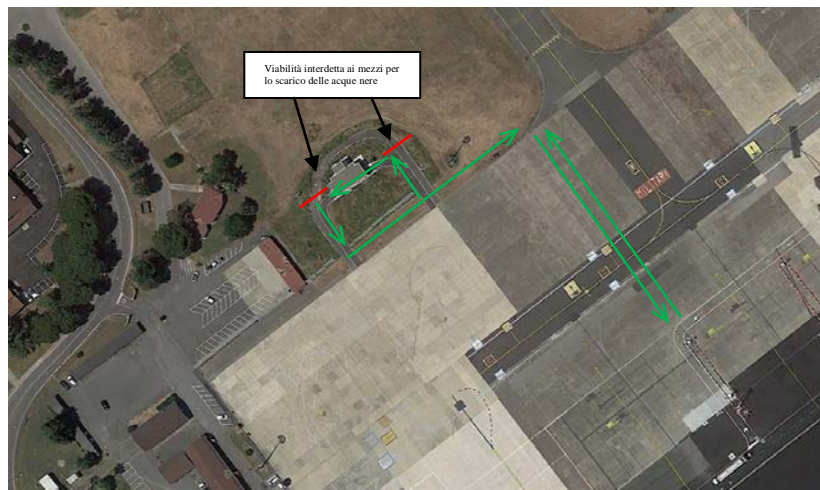
<b>ISTRUZIONI PER LO SCARICO ACQUE NERE TOILETTE DI BORDO .....</b>	<b>3</b>
<b>Generalità .....</b>	<b>3</b>
<b>Manovre da eseguire per lo scarico acque nere .....</b>	<b>3</b>
<b>Manovre da eseguire al termine dello scarico acque nere.....</b>	<b>4</b>

	<b>AEROPORTO G.B. PASTINE CIAMPINO REGOLAMENTO DI SCALO ISTRUZIONI TECNICHE</b>	<b>IMPIANTO SCARICO ACQUE NERE TOILETTE DI BORDO</b>	<b>REVISIONE 1</b>
		Data di validità della pagina 01/10/2019	pag. 3

# ISTRUZIONI PER LO SCARICO ACQUE NERE TOILETTE DI BORDO

## Generalità

L'impianto di scarico acque nere toilette di bordo, situato in prossimità delle piazzole aa/mm 101/105 in Area Aeronautica Militare Italiana manufatto n. 219 – Bottini di bordo, come da schema planimetrico sotto riportato:




In caso di guasto/malfunzione/anomalia dell'impianto, dovrà essere chiamato il *Presidio Manutenzione ADR* (tel. 3434) e si dovrà attendere l'arrivo dei tecnici, senza tentare manovre di ripristino.

**ATTENZIONE** L'accesso all'area è consentito solo agli addetti ai lavori

Per quanto riguarda le "istruzioni di lavoro in sicurezza" si rimanda al documento di "Valutazione dei rischi" ed alle misure di prevenzione e protezione che ogni Datore di Lavoro è tenuto a redigere in osservanza a quanto disposto dal DLgs 81/08

## Manovre da eseguire per lo scarico acque nere

1. Prima di iniziare qualsiasi operazione, verificare che l'area di manovra sia libera da persone o cose
2. Avvicinarsi con l'automezzo ed iniziare la manovra di entrata
3. Entrare nell'impianto allineando con precisione il mezzo sul pozzetto di scarico
4. Spegnerne il motore dell'automezzo

	<b>AEROPORTO G.B. PASTINE CIAMPINO REGOLAMENTO DI SCALO ISTRUZIONI TECNICHE</b>	<b>IMPIANTO SCARICO ACQUE NERE TOILETTE DI BORDO</b>	<b>REVISIONE 1</b>
		Data di validità della pagina 01/10/2019	<b>pag. 4</b>

**ATTENZIONE** Fare attenzione al pavimento scivoloso

5. Scendere e verificare che lo scarico dell'automezzo corrisponda al pozzetto posto sulla pavimentazione
6. Procedere allo scarico acque nere

### **Manovre da eseguire al termine dello scarico acque nere**

1. A scarico effettuato prima di rimuovere l'automezzo verificare il corretto scarico delle acque nere e l'assenza di residui sulla pavimentazione
2. Uscire con l'automezzo dall'impianto
3. Dopo l'interruzione dei getti automatici per il lavaggio, se necessario, procedere alla pulizia della pavimentazione del pozzetto con l'apposita tubazione azionando la leva posta in prossimità del pozzetto

**ATTENZIONE** Mentre si opera nell'area interna prestare attenzione al pozzetto aperto e alla pavimentazione bagnata

4. Lasciare l'area di manovra pronta per un nuovo utilizzo